

# REGULAMIN WYŚCIGU

PUCHAR POLSKI MTB XCO W LUBASZOWEJ

III OGÓLNOPOLSKI PUCHAR BURMISTRZA TUCHOWA W KOLARSTWIE GÓRSKIM

## 1. ORGANIZATOR

PUCHAR POLSKI MTB XCO W SIEDLISKA - LUBASZOWA JEST ORGANIZOWANY ZGODNIE Z PRZEPISAMI UCI I PZKOL. PRZEZ:

KOLARSKIE CENTRUM PROMOCYJNE, GMINA TUCHÓW

**DYREKTOREM WYŚCIGU JEST :** MIROSŁAW BIENIASZ, mirek@bieniaszbikepl, 600 980 949

**DYREKTOR TECHNICZNY JEST:** PIOTR KWAŚNY, promocja@tuchow.pl, 512 430 695, 502 096 054

## 2. KLASA WYŚCIGU

WYŚCIG JEST UMIESZCZONY W KALENDARZU UMPREZ PZKOL, POSIADA RANGĘ PUCHARU POLSKI MTB XCO - 3 EDYCJA 2016 ORAZ ELIMINACJI OGÓLNOPOLSKIEJ OLIMPIADY MŁODZIEŻY.

DO KLASYFIKACJI PUCHARU POLSKI ZALICZONE ZOSTANĄ WYNIKI ZAWODNIKÓW I ZAWODNICZEK POSIADAJĄCYCH LICENCJĘ KOLARSKĄ W KATEGORII: ELITA MĘŻCZYŹN, ELITA KOBIET, U-23 MĘŻCZYŹN, U-23 KOBIET, JUNIOR, JUNIORKA, JUNIOR MŁODSZY, JUNIORKA MŁODSZA, KLASYFIKACJA DRUŻYNOWA. ZGODNIE Z REGULAMINEM PUCHARU POLSKI MTB XCO 2016

## 3. UCZESTNICTWO

W WYŚCIGU PRAWO STARTU MAJĄ ZAWODNICY POSIADAJĄCY AKTUALNĄ LICENCJĘ, KTÓRZY MUSZĄ POSIADAĆ UBEZPIECZENIE OC I NW ORAZ ZAWODNICY BEZ LICENCJI ZGODNIE Z KATEGORIAMI JAK PONIŻEJ. ODBĘDĄ SIĘ TAKŻE WYŚCIGI DLA DZIECI.

### ZAWODNICY Z LICENCJĄ KOLARSKĄ

KATEGORIA	DATA URODZENIA	WIEK
MŁODZICZKA	2002/2003	13-14 LAT
JUNIORKA MŁ.	2000/2001	15-16 LAT

JUNIORKA	1998/1999	17-18 LAT
ELITA KOBIETY*	1997 i starsi	19 LAT I WIĘCEJ
MŁODZIK	2002/2003	13-14 LAT
JUNIOR MŁODSZY	2000/2001	15-16 LAT
JUNIOR	1998/1999	17-18 LAT
ELITA MĘŻCZYŹNI	1997 i starsi	19 LAT I WIĘCEJ

\*W WYŚCIGACH BĘDZIE PROWADZANA DODATKOWA KLASYFIKACJA U-23 KOBIET I U-23 MĘŻCZYŹN (UR. 1997-1994) ( 19-22 LATA)

#### **ZAWODNICY BEZ LICENCJI:**

**AMATOR 13-29 LAT**

**MASTERS I 30-39 LAT**

**MASTERS II 40 LAT I POWYŻEJ**

ZGŁOSZENIA PRZYJMOWANE BĘDĄ DROGĄ ELEKTRONICZNĄ NA STRONIE [WWW.E-ZAWODY.PL](http://WWW.E-ZAWODY.PL) DO 02.06.2016

ZAWODNICY, KTÓRZY NIE ZAPISZĄ SIĘ ON-LINE DO 02.06.2016 PŁACĄ PODWÓJNE WPISOWE.

ZAWODNICY KATEGORII MŁODZIK, MŁODZICZKA, JUNIOR MŁODSZY, JUNIORKA MŁODSZA ZA BRAK ZGŁOSZENIA PRZEZ INTERNET ZOSTANĄ OBCIĄŻENI KWOTĄ 10 ZŁOTYCH. ZGŁOSZENIE PRZEZ INTERNET - W TERMINIE, ZWALNIAJĄ Z TEJ OPŁATY.

ZGŁOSZENIA BĘDĄ PRZYJMOWANE DO GODZINY PRZED STARTEM DANEJ KATEGORII W DNIU ZAWODÓW.

POTWIERDZENIE STARTU W PRZYPADKU ZGŁOSZENIA PRZEZ INTERNET JEST MOŻLIWE DO 60 min. PRZED STARTEM DANEGO ZAWODNIKA. PO TYM TERMINIE NIE BĘDZIE MOŻLIWOŚCI POTWIERDZENIA STARTU I WZIĘCIA UDZIAŁU W WYŚCIGU.

WARUNKIEM DOPUSZCZENIA ZAWODNIKA LICENCJONOWANEGO DO WYŚCIGU JEST PRZEDSTAWIENIE KOMISJI SĘDZIOWSKIEJ W BIURZE ZAWODÓW PRZED ZAWODAMI AKTUALNEJ NA 2016 ROK LICENCJI KOLARSKIEJ WYDANEJ PRZEZ NARODOWĄ FEDERACJĘ KOLARSKĄ NALEŻĄCĄ DO UCI ORAZ OBOWIĄZEK POTWIERDZENIA STARTU W BIURZE ZAWODÓW.

UCZESTNICY PONIŻEJ 18 ROKU ŻYCIĄ MAJĄ PRAWO WYSTARTOWAĆ W WYŚCIGU ZA POSEMNAĄ GODĄ RODZICÓW LUB OBIEKUNÓW PRAWNYCH, NA KARCI ZGŁOSZENIOWEJ LUB OŚWIADCZENIU.

#### **OPŁATY STARTOWE:**

WEDŁUG PRZEPISÓW PZKOL.

KATEGORIA MASTERS I, MASTERS II : 25 ZŁOTYCH

KATEGORIA AMATOR: DO 19 LAT - BRAK OPŁATY, POWYŻEJ 19 LAT - 25 ZŁOTYCH.

ZAWODNICY, KTÓRZY NIE ZAPISZĄ SIĘ ON-LINE DO 01.06.2016, PŁACĄ PODWÓJNE WPISOWE, NIE DOTYCZY MASTERS I, MASTERS II ORAZ AMATOR.

ZAWODNICY KATEGORII MŁODZIK, MŁODZICZKA, JUNIOR MŁODSZY, JUNIORKA MŁODSZA ZA BRAK ZGŁOSZENIA PRZEZ INTERNET ZOSTANĄ OBCIĄŻENI KWOTĄ 10 ZŁOTYCH. ZGŁOSZENIE PRZEZ INTERNET - W TERMINIE, ZWALNIA Z TEJ OPŁATY.

#### **4. BIURO WYŚCIGU**

BIURO WYŚCIGU BĘDZIE ZLOKALIZOWANE W POBLIŻU STARTU I METY W SIEDLISKACH.

ZAPISY INTERNETOWE TRWAĆ BĘDĄ DO CZWARTKU 02.06.2016 DO GODZINY 23.59.

W DNIU 4.05.2016 BIURO WYŚCIGU CZYNNE BĘDZIE W GODZINACH 17:00 DO 19:00

W DNIU 05.06.2016 BIURO WYŚCIGU CZYNNE BĘDZIE W GODZINACH 8.00 DO 17.00

#### **5. TRENINGI**

OFICJALNY TRENING DOZWOLONY JEST WYŁĄCZNIE PO KONTROLI LICENCJI, ZAKOŃCZENIU WSZYSTKICH FORMALNOŚCI REJESTRACYJNYCH I WYDANIU NUMERÓW. PODCZAS TRENINGU ZAWODNIK MUSI MIEĆ TABLICZKĘ Z NUMEREM NA ROWERZE.

##### **TRENINGI OFICJALNE ODBĘDĄ SIĘ :**

SOBOTA 04.06.2016 GODZINA 16.00-18.00.

W DNIU ZAWODÓW OD 8.00 DO 09.45

PODCZAS ROZGRYWANIA WYŚCIGÓW ZABRONIONE JEST PRZEPROWADZANIE TRENINGÓW NA TRASIE WYŚCIGU. W PRZYPADKU NARUSZENIA TEGO PRZEPISU ZAWODNICY BĘDĄ KARANI ZGODNIE Z OBOWIĄZUJĄCYMI PRZEPISAMI UCI/PZKOL.

W TRAKCIE WYŚCIGU ZAWODNICY NIE MOGĄ SKRACAĆ ANI ZMIENIAĆ WYZNACZONEJ PRZEZ ORGANIZATORA TRASY. W PRZYPADKU NARUSZENIA TEGO PRZEPISU ZAWODNICY BĘDĄ KARANI ZGODNIE Z OBOWIĄZUJĄCYMI PRZEPISAMI.

#### **6. KLASYFIKACJA**

ZASADY PUNKTACJI PUCHARU POLSKI MTB

MIEJSCE 1. | 2. | 3. | 4. | 5. | 6. | 7. | 8. | 9. | 10. | 11. | 12. | 13. | 14. | 15. | 16. | 17. | 18. | 19. | 20.

**PUNKTY** 25 | 22 | 20 | 18 | 16 | 15 | 14 | 13 | 12 | 11 | 10 | 9 | 8 | 7 | 6 | 5 | 4 | 3 | 2 | 1

ABY ZAWODNIK ZOSTAŁ DOPUSZCZONY DO WYŚCIGU MUSI PRZYMOCOWAĆ NUMERY OTRZYMANE OD ORGANIZATORA.

ILOŚĆ RUND DLA POSZCZEGÓLNYCH KATEGORII WIEKOWYCH ZOSTANIE USTALONA PRZEZ SĘDZIEGO GŁÓWNEGO NA ODPRAWIE TECHNICZNEJ.

CZAS TRWANIA WYŚCIGÓW DLA POSZCZEGÓLNYCH KATEGORII WIEKOWYCH OKREŚLAJĄ PRZEPISY PZKOL.

## **7. KOLEJNOŚĆ STARTÓW**

PODCZAS TRWANIA IMPREZY ODBĘDĄ SIĘ TAKŻE ZAWODY DLA DZIECI.

- 8.00 - 9.45      TRENING NA OZNAKOWANEJ TRASIE
- 9.30            ODPRAWA TECHNICZNA
- 10.00          MŁODZIK, MŁODZICZKA, AMATOR
- 11.00          JUNIOR MŁODSZY, MASTERS II
- 12.30          ELITA KOBIET, JUNIORKA, JUNIORKA MŁODSZA
- 14.00          DEKORACJA I : MŁODZIK, MŁODZICZKA, JUNIOR MŁODSZY, JUNIORKA  
MŁODSZA, MASTERS II, AMATOR
- 14.05          DZIECI DO LAT 6, 7-8, 9-10, 11-12 CHŁOPCY I DZIEWCZYNY
- 15.00          ELITA MĘŻCZYŃ, JUNIOR, MASTERS I
- 17.00          DEKORACJA II : ELITA KOBIET, ELITA MĘŻCZYŃ, JUNIORKA, JUNIOR, MASTERS I,  
DZIECI.

## 8. NAGRODY

MIEJSCE	ELITA / OPEN MĘŻCZYŹNI	U-23 MĘŻCZYŹNI	ELITA/OPEN KOBIECY	U-23 KOBIECY	JUNIOR	JUNIORKA	JUNIOR MŁODSZY	JUNIORKA MŁODSZA
1.	500 zł + PUCHAR	200 zł + PUCHAR	500 zł + PUCHAR	200 zł + PUCHAR	200 zł + PUCHAR	200 zł + PUCHAR	150 zł + PUCHAR	150 zł + PUCHAR
2.	350 zł	150 zł	350 zł	150 zł	150 zł	150 zł	100 zł	100 zł
3.	250 zł	100 zł	250 zł	100 zł	100 zł	100 zł	80 zł	80 zł
4.	100 zł		100 zł		80 zł	80 zł	50 zł	50 zł
5.	100 zł		100 zł		50 zł	50 zł	50 zł	50 zł
6.	100 zł		100 zł					
7.	50 zł		50 zł					
8.	50 zł		50 zł					
RAZEM	1550 ZŁ	450 ZŁ	1550 ZŁ	450 ZŁ	580 ZŁ	580 ZŁ	430 zł	430 zł

MIEJSCE	KLASYFIKACJA DRUŻYNOWA
1.	500 ZŁ
2.	300 ZŁ
3.	200 ZŁ

W KATEGORIACH MŁODZIK ORAZ DZIECI ZA MIEJSCA 1-3 MEDALE, 1-6 DYPLOMY

## 9. POMOC TECHNICZNA / BUFETY

DLA ZAWODNIKÓW WSZYSTKICH KATEGORII WPROWADZA SIĘ 2 BOKSY POMOCY TECHNICZNEJ, USYTUOWANE WRAZ ZE STREFAMI BUFETU

POMOC TECHNICZNA PODCZAS WYŚCIGU ZGODNIE Z PRZEPISAMI UCI

PODAWANIE NAPOJÓW I DOŻYWNIANIE MOŻE ODBYWAĆ SIĘ TYLKO W MIEJSCACH WYZNACZONYCH I ZNAKOWANYCH PRZE ORGANIZATORA - STREFA BUFETU.

## 10. CEREMONIA DEKORACJI

CEREMONIE DEKORACJI ODBĘDĄ SIĘ W GODZINACH USTALONYCH WG. PROGRAMU MINUTOWEGO.

DO DEKORACJI MAJĄ OBOWIĄZEK ZGŁOSIĆ SIĘ ZAWODNICZY Z MIEJSC 1-6 KAŻDEJ KATEGORII WIEKOWEJ.

ZAWODNICZY MAJĄ OBOWIĄZEK ZGŁOSIĆ SIĘ DO DEKORACJI W STROJACH WYŚCIGOWYCH.

## 11. KARY

W ZAKRESIE KAR OBOWIĄZUJĄ PRZEPISY SPORTOWE UCI/PZKOL.

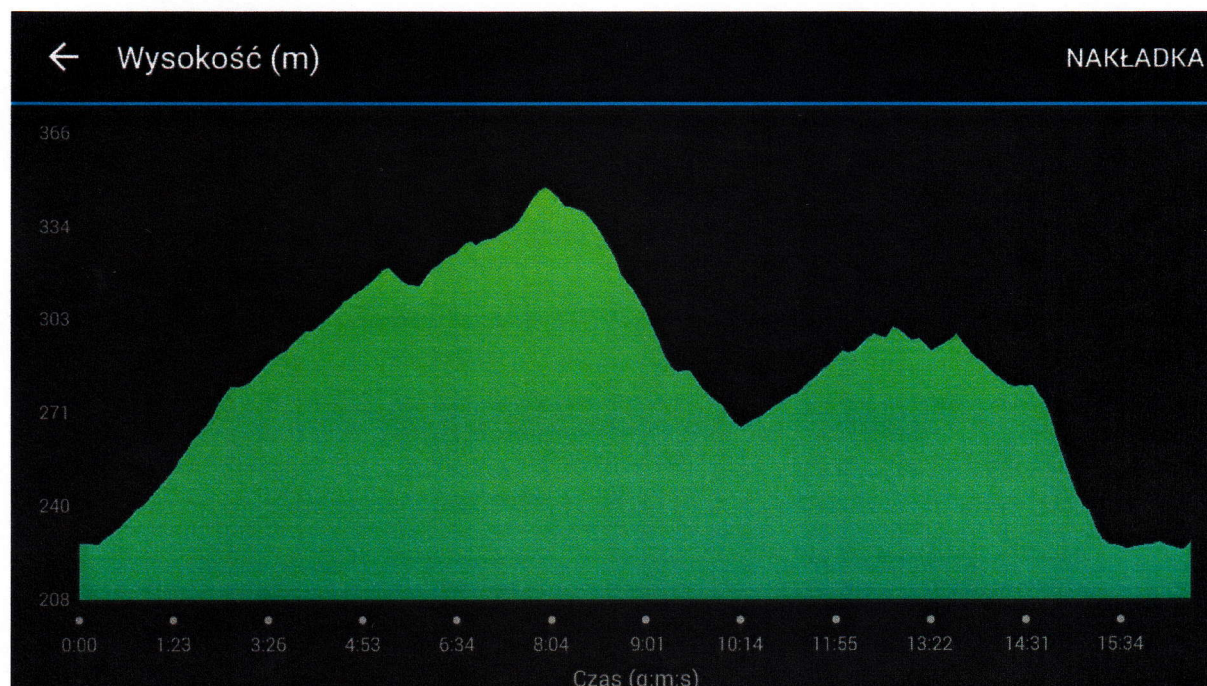
## 12. TRASA

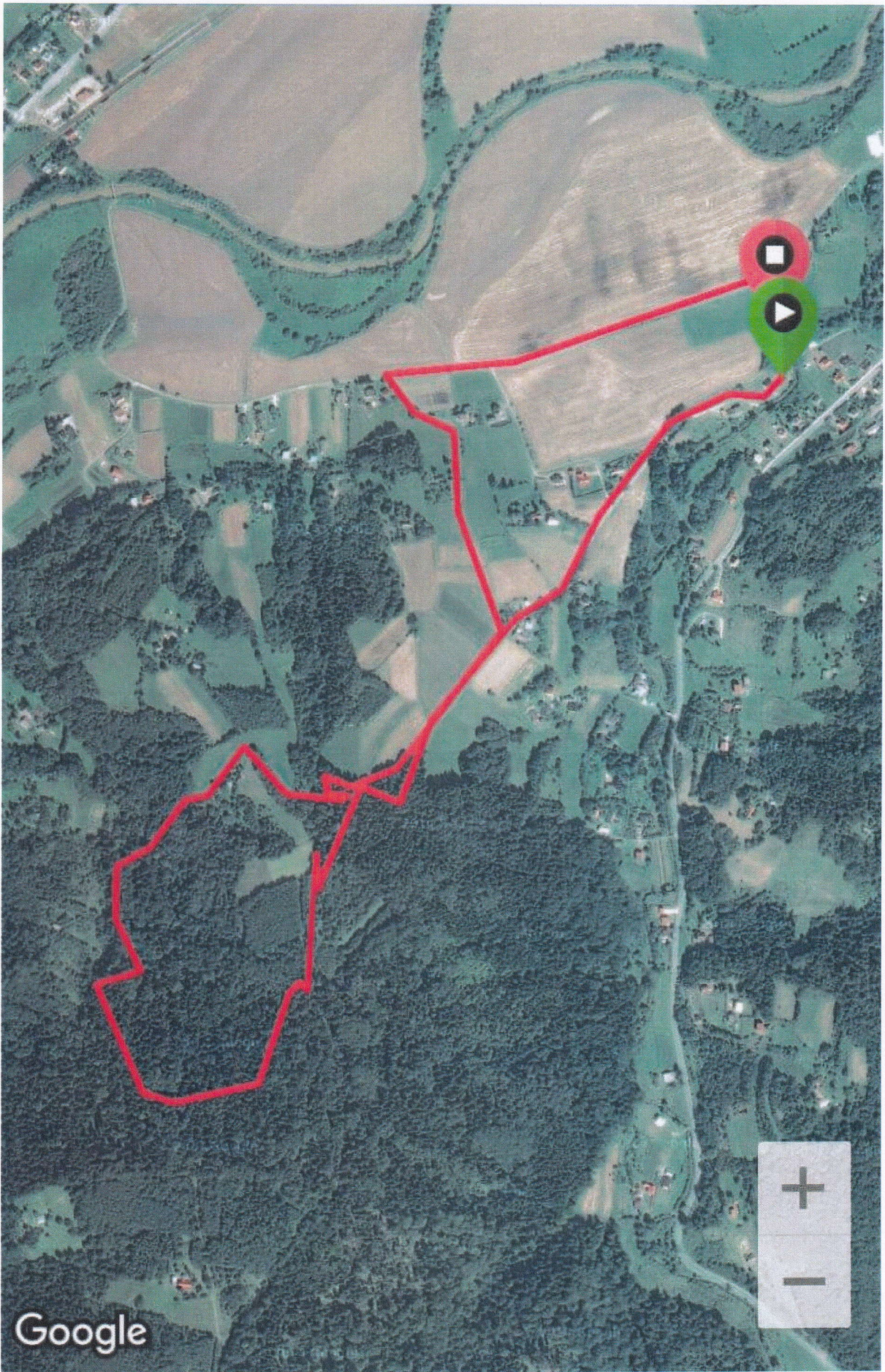
WYŚCIG ODBĘDZIĘ SIĘ NA TRASIE DŁUGOŚCI OK. 4,5 KM

MIEJSCA NIEBEZPIECZNE NA TRASIE BĘDĄ OZNACZONE POPRZEZ OZNACZENIA GRAFICZNE

BOKSY TECHNICZNE I STREFY BUFETU BĘDĄ OZNACZONE POPRZEZ OZNACZENIA GRAFICZNE

ODCINKI TRASY/ELEMENTY SZCZEGÓLNI NIEBEZPIECZNE BĘDĄ ZABEZPIECZONE





Google

### **13. PROGRAM MINUTOWY**

<b>8.00-9.45</b>	<b>TRENING NA OZNAKOWANEJ TRASIE</b>
<b>9.30</b>	<b>ODPRAWA TECHNICZNA</b>
<b>10.00</b>	<b>MŁODZIK, MŁODZICZKA, AMATOR</b>
<b>11.00</b>	<b>JUNIOR MŁODSZY, MASTERS II</b>
<b>12.30</b>	<b>ELITA KOBIET, JUNIORKA, JUNIORKA MŁODSZA</b>
<b>14.00</b>	<b>DEKORACJA I : MŁODZIK, MŁODZICZKA, JUNIOR MŁODSZY, JUNIORKA MŁODSZA, MASTERS II, AMATOR</b>
<b>14.05</b>	<b>DZIECI DO LAT 6, 7-8, 9-10, 11-12, CHŁOPCY I DZIEWCZYNY</b>
<b>15.00</b>	<b>ELITA MĘŻCZYŃ, JUNIOR, MASTERS I</b>
<b>17.00</b>	<b>DEKORACJA II : ELITA KOBIET, ELITA MĘŻCZYŃ, JUNIORKA, JUNIOR, MASTERS I, DZIECI</b>

### **14. ZASADY FINANSOWANIA**

ORGANIZATOR NIE ZAPEWNI NOCLEGÓW. KOSZTY ORGANIZACJI WYŚCIGÓW PONOSZĄ ORGANIZATORZY. WYDANIE NUMERU STARTOWEGO ZAWODNIKOWI JEST BEZPŁATNE LECZ YWMAGA ZWROTU. W PRZYPADKU ZNISZCZENIA, ZGUBIENIA, BĄDŹ NIE ODDANIA NUMERU STARTOWEGO ZAWODNICZY SĄ ZOBOWIĄZANI DO ZAPŁATY KARY W WYSOKOŚCI 10 ZŁ.

### **15. ZASADY BEZPIECZEŃSTWA**

WSZYSCY ZAWODNICZY MAJĄ OBOWIĄZEK STARTOWANIA W KASKACH OCHRONNYCH, ZGODNIE Z OBOWIĄZUJĄCYMI STANDARDAMI BEZPIECZEŃSTWA, PODCZAS WSZYSTKICH WYŚCIGÓW ORAZ OFICJALNYCH TRENINGÓW WYZNACZONYCH PRZEZ ORGANIZATORA IMPREZY.

ZAWODNICZY BIORĄ UDZIAŁ W WYŚCIGU NA WŁASNĄ ODPOWIEDZIALNOŚĆ.

OSOBY NIEPEŁNOLETNIE BEZ LICENCJI MUSZĄ OKAZAĆ ZODĘ RODZICÓW LUB OPIEKUNÓW NA UDZIAŁ W ZAWODACH. ZAWODNICZY POSIADAJĄCY LICENCJĘ MUSZĄ POSIADAĆ WAŻNE BADANIE LEKARSKIE ZEZWALAJĄCE NA START, A UCZESTNICZY DO LAT 18 JE OKAZAĆ KOMISJI SĘDZIOWSKIEJ WRAZ Z LICENCJĄ.

### **16. SKŁAD KOMISJI SĘDZIOWSKIEJ**

ZOSTANIE OPUBLIKOWANY W PÓŹNIEJSZYM TERMINIE.

### **17. KONTROLA ANTYDOPINGOWA**

PODCZAS WYŚCIGU OBOWIĄZUJĄ PRZEPISY ANTYDOPINGOWE UCI I PZKOL. BADANIA ANTYDOPINGOWE BĘDĄ PRZEPROWADZANE W POBLIŻU BIURA ZAWODÓW.

### **18. WYKAZ SZPITALI W POBLIŻU TRASY.**

CENTRUM ZDROWIA TUCHÓW.



UL. SZPITALNA1  
33-170 TUCHÓW  
146535101

## 19. POSTANOWIENIA KOŃCOWE

WE WSZYSTKICH SPRAWACH NIE OBJĘTYCH REGULAMINEM DECYDUJE SĘDZIA GŁÓWNY W POROZUMIENIU Z ORGANIZATOREM WYŚCIGU.

ZAWODNICY SKRACAJĄCY TRASĘ ZOSTANĄ ZDYSKWALIFIKOWANI.

ORGANIZATORZY NIE PONOSZĄ ODPOWIEDZIALNOŚCI ZA STRATY MATERIALNE POWSTAŁE W TRAKCIE TRWANIA IMPREZY ORAZ ZA BEZPIECZEŃSTWO OSÓB TRENUJĄCYCH NA TRASIE PRZED I PO IMPREZIE.

ORGANIZATOR NIE PONOSI ODPOWIEDZIALNOŚCI ZA WYPADKI POWSTAŁE PODCZAS ZAWODÓW.

KOSZTY UCZESTNICTWA ZAWODNIKÓW I OSÓB TOWARZYSZĄCYCH POKRYWAJĄ JEDNOSTKI, KLUBY ZGŁASZAJĄCE UDZIAŁ W ZAWODACH.

ORGANIZATORZY ZASTRZEGAJĄ SOBIE PRAWO DO EWENTUALNYCH ZMIAN W PROGRAMIE WYŚCIGU W POROZUMIENIU Z SĘDZIĄ GŁÓWNYM

WSZYSCY UCZESTNICY ZOBOWIĄZANI SA DO ZAPOZNANIA I PRZESTRZEGANIA REGULAMINU

KAŻDY UCZESTNIK BIERZE UDZIAŁ W WYŚCIGU NA WŁASNĄ ODPOWIEDZIALNOŚĆ.

KOMISJĘ SĘDZIOWSKĄ WYZNACZA KOLEGIUM SĘDZIOWSKIE PZKOL.

ZAWODNICY STARTUJĄ W KASKACH SZTYWNYCH NA ROWERACH GÓRSKICH.

NAJBLIŻSZY SZPITAL ZNAJDUJE SIĘ W TUCHOWIE UL. SZPITALNA 1

W DNIU WYŚCIGU ODBĘDĄ SIĘ TAKŻE ZAWODY DLA NIESTOWARZYSZONYCH W TYM MŁODZIEŻY SZKOLNEJ.

WSZELKIE DODATKOWE INFORMACJE/KOMUNIKATY UMIESZCZONE ZOSTANĄ NA TABLICY OBOK BIURA ZAWODÓW- ZAWODNICY I OPIEKUNOWIE MAJĄ OBOWIĄZEK SIĘ Z NIMI ZAPOZNAĆ.

BIEŻĄCE SPRAWY ORGANIZACYJNE ZOSTANĄ PODANE NA ODPRAWIE TECHNICZNEJ PRZED ZAWODAMI.

START W WYŚCIGU OZNACZA AKCEPTACJĘ REGULAMINU W TEJ TREŚCI.

NIEZNAJOMOŚĆ NINIEJSZEGO REGULAMINU ORAZ PRZEPISÓW PZKOL, STANOWI NA NIEKORZYŚĆ UCZESTNIKÓW IMPREZY.

WIĘCEJ INFORMACJI MOŻNA UZYSKAĆ U ORGANIZATORA WYŚCIGU - MIROŚLAW BIENIASZ TELEFON 600980949.

**POLSKI ZWIĄZEK KOLARSKI**  
Komisja ds. Regulaminów  
REGULAMIN ZATWIERDZONO  
Pruszków, dn. 02.06.2016r.

DYREKTOR SPORTOWY  
Polskiego Związku Kolarskiego  
*Andrzej Piątek*