

REGULAMIN
MISTRZOSTWA POLSKI MTB XCO/XCE
Środa Wielkopolska - Żerków, 17-20.07.2014

1. ORGANIZATOR

Organizatorem Mistrzostw Polski MTB XCO/XCE jest:

Towarzystwo Sportowe MTB Team Środa Wielkopolska

z siedzibą w Środzie Wielkopolskiej, przy ul. Dąbrowskiego 46

e-mail: info@mtbenergyteam.pl

Mistrzostwa Polski organizowane są zgodnie z przepisami UCI i PZKol.

Odpowiedzialnymi za przeprowadzenie Mistrzostw Polski MTB XCO/XCE z ramienia Organizatora są:

- Daniel Kurpisz – dyrektor ds. sportowych
- Michał Głowczewski – dyrektor ds. organizacyjnych

Mistrzostwa odbędą się w terminie 17 – 20.07.2014r. w Środzie Wielkopolskiej i w Żerkowie.

2. KLASA WYŚCIGU

Mistrzostwa Polski MTB XCO/XCE są umieszczone w Kalendarzu Imprez Sportowych na rok 2014 Polskiego Związku Kolarskiego.

3. TYTUŁY

3.1 Mistrzowie Polski MTB XCO zostaną wyłonieni w następujących kategoriach wiekowych: Mężczyźni OPEN (Elita i U23 Mężczyźni), U23 – Mężczyźni, Junior – Mężczyźni, Kobiety Open (Elita i U23 Kobiety), U23 - Kobiety, Junior - Kobiety, Masters, Sztafety drużynowe.

3.2 Mistrzostwie Polski MTB XCE zostaną wyłonieni w następujących kategoriach: Mężczyźni OPEN i Kobiety OPEN.

4. UCZESTNICTWO

4.1 Warunkiem dopuszczenia zawodniczek i zawodników do wyścigu jest przedstawienie komisji sędziowskiej w Biurze zawodów licencji kolarskiej na rok 2014 z polskim kodem UCI (Międzynarodowej Unii Kolarskiej) wydanej zgodnie z przepisami UCI i PZKol. Dodatkowo zawodnicy i zawodniczki kategorii Junior, Junior młodszy, Młodzik i Żak mają obowiązek przedstawić komisji sędziowskiej aktualne badanie lekarskie. Wszyscy członkowie ekip uczestniczących w wyścigu muszą posiadać ubezpieczenie OC i NW.

4.2 Licencje innych federacji, niezgodne z przepisami UCI i PZKol. nie będą akceptowane.

4.3 W Mistrzostwach Polski XCO prawo startu mają zawodnicy i zawodniczki następujących kategorii:

Junior	17-18 lat (roczniki 1996-1997)
Juniorka	17-18 lat (roczniki 1996-1997)
U23 mężczyźni	19-22 lat (roczniki 1992-1995)
U23 kobiety	19-22 lat (roczniki 1992-1995)
Elita mężczyźni	23 lata i więcej (roczniki 1991 i starsi)
Elita kobiety	23 lata i więcej (roczniki 1991 i starsze)
Masters	30 lat i więcej (roczniki 1984 i starsi)

W Mistrzostwach Polski XCO/XCE prawo startu mają zawodnicy i zawodniczki powyższych kategorii z zastrzeżeniem, że będą wyodrębnione dwie wspólne kategorie – Open Mężczyźni, Open Kobiety.

4.4 W wyścigach i Puchar Prezesa PZKOL prawo startu mają zawodnicy i zawodniczki następujących kategorii:

Junior młodszy	15-16 lat (roczniki 1998-1999)
Juniorka młodsza	15-16 lat (roczniki 1998-1999)
Młodzik	13-14 lat (roczniki 2000-2001)
Młodziczka	13-14 lat (roczniki 2000-2001)
Żak	11-12 lat (roczniki 2002-2003)
Żaczka	11-12 lat (roczniki 2002-2003)

4.5 Wszystkie zawodniczki i wszyscy zawodnicy mają obowiązek startować w kaskach zgodnie z przepisami UCI i PZKOL.

4.6 Wszyscy uczestnicy Mistrzostw Polski MTB przyjeżdżają na zawody na własny koszt.

4.7 Opłata startowa zgodnie z przepisami PZKOL zamieszczonymi w „Informatorze sportowym PZKOL.

4.8 Zgłoszenia należy dokonywać poprzez internetowy system zapisów do 10.07.2014r. do godziny 12.00. **Po tym terminie pobierana będzie podwójna opłata startowego.** Po przekroczeniu powyższego terminu zapisy będą przyjmowane tylko i wyłącznie w biurze zawodów w dniach 17-20.07.2014r. w określonych w programie imprezy godzinach.

Potwierdzenia udziału w zawodach i uregulowania opłaty startowej należy dokonać w biurze zawodów w dniach 17-20.07.2014r. w określonych w programie imprezy godzinach, nie później jednak niż na 2h przed startem danego wyścigu.

5. BIURO ZAWODÓW

Biuro zawodów będzie zlokalizowane w pobliżu startu i mety przy Starym Rynku w Środzie Wielkopolskiej i przy ulicy Cmentarnej w Żerkowie.

Biuro zawodów będzie czynne w dniach 17.07 – 20.07.2014r. w określonych w programie imprezy godzinach.

Przedstawiciele ekip i zawodników muszą potwierdzić udział w danym wyścigu prezentując licencje w Biurze zawodów w dniach 17.07 – 20.07.2014r. w określonych w programie imprezy godzinach.

Odprawy techniczne zorganizowane zgodnie z art. 1.2.087 Przepisów Sportowych odbywać się będą w Biurze zawodów, w obecności członków Komisji Sędziowskiej w terminach określonych w programie Mistrzostw Polski MTB XCO/XCE.

6. TRENINGI

Oficjalny trening dozwolony jest wyłącznie po kontroli licencji, zakończeniu wszystkich formalności rejestracyjnych i wydaniu numerów. Podczas treningu zawodnik musi mieć tabliczkę z numerem na rowerze.

Oficjalne treningi odbywać się będą w terminach i godzinach określonych w programie Mistrzostw Polski MTB XCO/XCE.

Podczas rozgrywania wyścigów zabronione jest przeprowadzanie treningów na trasie wyścigu. W przypadku naruszenia tego przepisu zawodnicy będą karani zgodnie z obowiązującymi przepisami UCI/PZKOL.

W trakcie wyścigu zawodnicy nie mogą skracać ani zmieniać wyznaczonej przez Organizatora trasy. W przypadku naruszenia tego przepisu zawodnicy będą karani zgodnie z obowiązującymi przepisami,

7. ZASADY ROZGRYWANIA MISTRZOSTW POLSKI MTB XCO/XCE.

7.1 Mistrzostwa Polski w MTB zostaną rozegrane zgodnie z przepisami PZKOL. i niniejszym regulaminem.

7.2 Mistrzostwa Polski MTB XCO będą rozgrywane dla kategorii wiekowej: Mężczyźni OPEN (Elita i U23 Mężczyźni), U23 – Mężczyźni, Junior – Mężczyźni, Kobiety Open (Elita i U23 Kobiety), U23 - Kobiety, Junior - Kobiety, Masters, sztafety drużynowe.

7.3 Mistrzostwa Polski MTB XCE będą rozgrywane dla kategorii wiekowej: Mężczyźni OPEN (elita, U23, masters mężczyźni, juniorzy) oraz Kobiety OPEN (elita, U23 kobiety, juniorki).

7.4 Do startu zostaną dopuszczeni tylko zawodnicy i zawodniczki z prawidłowo przymocowanymi dwoma numerami startowymi: jeden numer na plecach i jeden na froncie roweru.

7.5 Zawodniczki i zawodnicy na starcie będą ustawiani zgodnie z aktualną klasyfikacją indywidualną PZKol. na rok 2014.

7.6 We wszystkich sprawach nie ujętych w regulaminie decydować będzie Sędzia Główny w porozumieniu z Organizatorem.

7.7 Czas trwania poszczególnych wyścigów zgodnie z przepisami PZKol.

Lp.	Kat. wiekowa	Czas minimalny	Czas maksymalny
1	ELITA + U23	1.30	1.45
2	JUNIOR	1.00	1.15
3	JUNIOR MŁODSZY	0.45	1.00
4	MŁODZIK	0.30	0.45
5	KOBIETY - ELITA + U23	1.30	1.45
6	KOBIETY - JUNIORKI	1.00	1.15
7	KOBIETY - JUNIORKI MŁODSZE	0.45	1.00
8	KOBIETY - MŁODZICZKI	0.30	0.45
9	MASTERS	1.15	1.30

8. SZTAFETA DRUŻYNOWA MISTRZOSTW POLSKI MTB XCO

8.1 Zgłoszenia do startu w sztafecie dokonują kluby. Rejestracji drużyn dokonują się poprzez internetowy formularz zapisów do 10.07.2014r. lub w Biurze zawodów we wskazanych w programie godzinach.

8.2 Opłata startowa za udział sztafety w wyścigu wynosi 100,00 zł. Opłaty dokonać należy w Biurze zawodów we wskazanych w programie godzinach.

8.3 Każda drużyna wystawia 4 zawodników z kategorii:

Za Elite Mężczyzn: Mężczyźni i Kobiety U23, Elita Kobiet, Mężczyźni i Kobiety Junior

Za Elite Kobiet: Kobieta U23, Juniorka i Juniorka młodsza

Za męską U-23: Kobieta Elita, Kobieta U23, Juniorka, Junior, Junior młodszy,

Za męską Juniorka: Juniorka, Junior młodszy, Juniorka młodsza.

Każdy zawodnik w sztafecie musi być zgłoszony do wyścigu indywidualnego.

8.4 Kluby mogą zgłosić dowolną ilość sztafet. Potwierdzenie zgłoszeń musi nastąpić najpóźniej przed rozpoczęciem odprawy technicznej.

8.5 Odprawa techniczna do wyścigu sztafet musi odbyć się co najmniej dwie godziny przed startem wyścigu.

8.6 Zawodniczki i zawodnicy startują według dowolnej kolejności podanej na odprawie technicznej. Kierownicy ekip przekazują w kopercie skład drużyny i kolejność startu zawodniczek i zawodników. Oficjalna kolejność startu zawodników w drużynie podawana jest przez Sędziego Głównego zawodów po złożeniu składów wszystkich zgłoszonych drużyn. Lista startowa winna być wydrukowana według kolejności startów poszczególnych zawodników i ogólnie dostęp na godzinę przed startem. Po ogłoszeniu kolejności nie można jej zmienić.

8.7 Rozstawienie drużyn na starcie: pierwsze 3 drużyny z poprzedniego roku startują z pierwszego szeregu, pozostałe według losowania.

8.8 Każdy z zawodnik sztafety pokonuje dwa okrążenia długości trasy wyścigu.

8.9 Strefa zmian musi znajdować się nie mniej niż 100 m. i nie więcej niż 500 m. za linią startu i mety. Zmiana następuje w strefie zmian. Aby zawodnik startujący na kolejną zmianę mógł ruszyć musi zostać dotknięty przez zawodnika kończącego swoją zmianę (dowolną częścią ciała).

8.10 Zwycięzcą zostaje drużyna, której zawodnik lub zawodniczka startujący na 4 zmianie minie linię mety jako pierwszy.

8.11 Zwycięzca otrzymuje tytuł Drużynowego Mistrza Polski. Trzy pierwsze drużyny otrzymują medale. Pierwsza drużyna otrzymuje również koszulkę Mistrza Polski.

8.12 Członkowie poszczególnych drużyn mają obowiązek startować w identycznych koszulkach.

9. PROGRAM MISTRZOSTW POLSKI MTB:

Czwartek 17.07.2014, Środa Wielkopolska:

17.30 – 18.30 – oficjalny trening na trasie Mistrzostw Polski MTB XCR
15.00 – 16.00 – rejestracja w Biurze Zawodów
16.15 – 16.30 – odprawa techniczna dla sztafet drużynowych XCR
18.30 – 19.15 – ceremonia otwarcia MISTRZOSTW POLSKI MTB wraz z prezentacją drużyn
20.00 – 21.00 – wyścig sztafet drużynowych o Mistrzostwo Polski MTB XCR
21.10 – konferencja prasowa w Biurze Prasowym
21.30 – dekoracja

Piątek 18.07.2014 – Środa Wielkopolska:

15.30 – 17.00 – oficjalne treningi na trasie Mistrzostw Polski MTB XCE
14.00 – 17.00 – rejestracja w Biurze Zawodów
17.15 – 17.30 – odprawa techniczna XCE
19.45 – 20.45 – runda eliminacyjna wyścigów o Mistrzostwo Polski MTB XCE (Open mężczyźni i Open kobiety)
21.15 – 22.00 – finały wyścigów o Mistrzostwo Polski MTB XCE (Open mężczyźni i Open kobiety)
22.00 – konferencja prasowa w Biurze Prasowym
22.20 – dekoracja

Sobota 19.07.2014 – Żerków:

10.00 – 12.30 – rejestracja w Biurze Zawodów
11.00 – 13.00 – oficjalny trening na trasie Mistrzostw Polski MTB XCO
13.00 – odprawa techniczna (żak, żaczki, młodzik, młodziczka, junior młodszy, juniorka młodsza, masters)
13.30 – 14.15 – wyścig żaków o Puchar Prezesa PZKol XCO
13.32 – 14.17 – wyścig żaczek o Puchar Prezesa PZKol XCO
14.30 – 15.30 – wyścig młodzików o Puchar Prezesa PZKol XCO
14.32 – 15.32 – wyścig młodziczek o Puchar Prezesa PZKol XCO
15.45 – 16.45 – wyścig juniorów młodszych Puchar Prezesa PZKol XCO
15.47 – 16.47 – wyścig junierek młodszych o Puchar Prezesa PZKol XCO
17.15 – 18.45 – wyścig masters mężczyźni o Mistrzostwo Polski MTB XCO
19.00 – dekoracja
19.30 – konferencja prasowa w Biurze Prasowym

Niedziela 20.07.2014 – Żerków:

07.30 – 09.00 – rejestracja w Biurze Zawodów
08.00 – 10.00 – oficjalny trening na trasie Mistrzostw Polski MTB XCO
09.30 – 09.45 – odprawa techniczna do wyścigów kategorii: junior, U23, elita
10.30 – 12.00 – wyścig juniorów
12.15 – 13.45 – wyścig junierek
13.50 – 14.00 – konferencja prasowa w Biurze Prasowym
14.00 – 14.15 – dekoracja

14.30 – 16.15– wyścig U23 i elity kobiet

16.30 – 18.15 – wyścig U23 i elity mężczyzn

18.20 – 18.35 – konferencja prasowa w Biurze Prasowym w miasteczku zawodów

18.35 – 18.50 – dekoracja

19.00 – oficjalne zakończenie Mistrzostw Polski MTB

10. POMOC TECHNICZNA/ BUFET

Dla zawodników wszystkich kategorii wprowadza się dwa boksy pomocy technicznej, usytuowane wraz ze strefą bufetów.

Pomoc techniczna podczas wyścigu zgodnie z przepisami UCI.

11. NAGRODY

Zwycięzcy udekorowani zostaną koszulkami, pucharami i medalami PZKol. Zawodnicy zajmujący II i III miejsce udekorowani zostaną pucharami i medalami.

12. CEREMONIA DEKORACJI

Ceremonie dekoracji odbywać się będą zgodnie z programem imprezy.

Zgodnie z art. 1.2.112 Przepisów Sportowych do dekoracji mają obowiązek zgłosić się następujący zawodnicy:

- zwycięzca wyścigu
- 2 –gi zawodnik
- 3 – ci zawodnik

Zawodnicy mają obowiązek zgłosić się do dekoracji w strojach wyścigowych zgodnie z przepisami UCI 12.1.040 pkt 36.

13. KARY

W zakresie kar obowiązują Przepisy Sportowe /PZKol, UCI/

14. TRASA

Miejsca niebezpieczne na trasie będą oznaczone poprzez graficzne znaczniki.

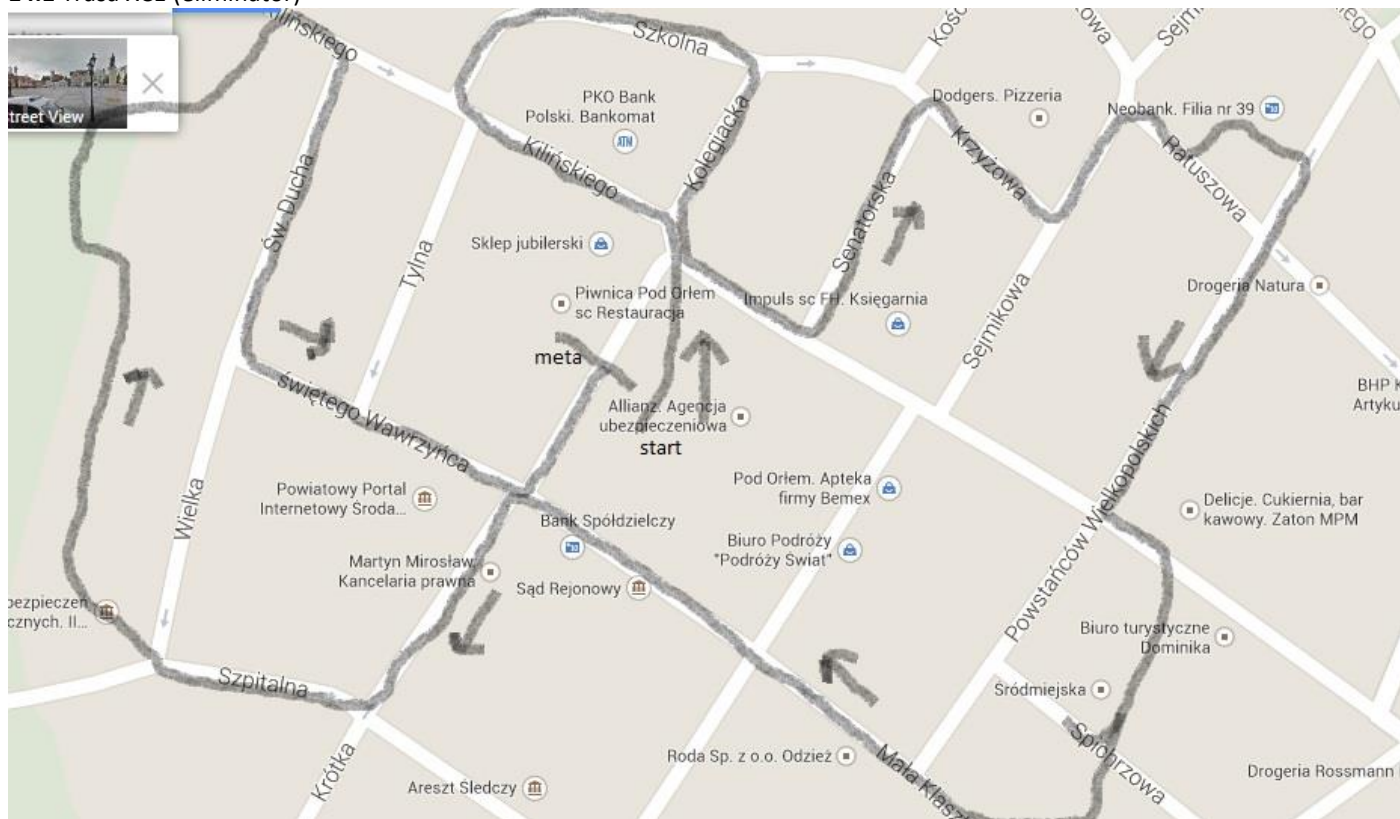
Boksy techniczne i strefy bufetu będą oznaczone graficznie.

Odcinki trasy/elementy szczególnie niebezpieczne będą zabezpieczone przed ewentualnym uderzeniem przez zawodnika.

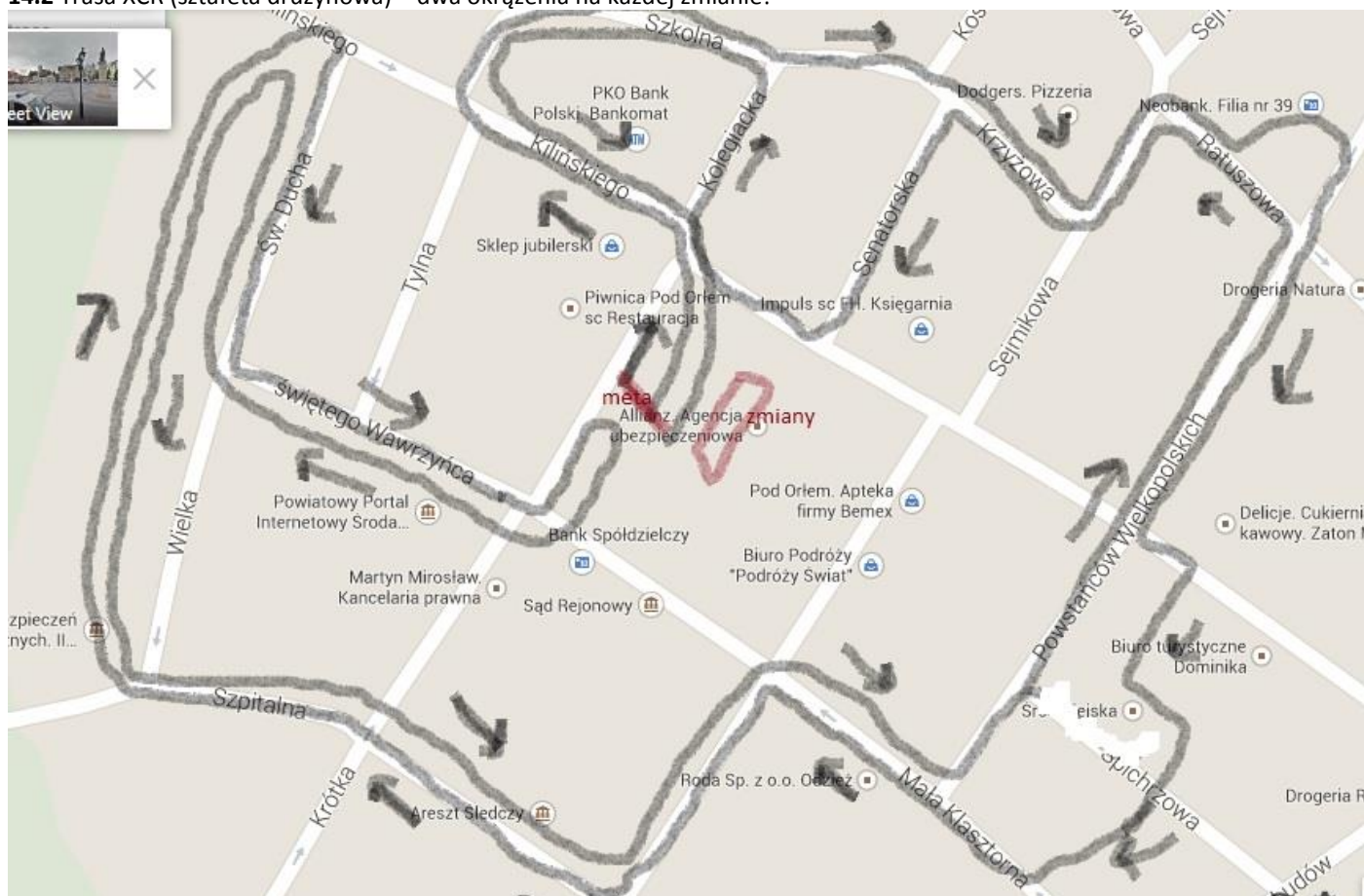
Odbiór trasy przez komisję sędziowską nastąpi na dzień poprzedzający początek Mistrzostw Polski.

Informacje techniczne o trasie dostępne będą na oficjalnej stronie www.mpmtb.pl

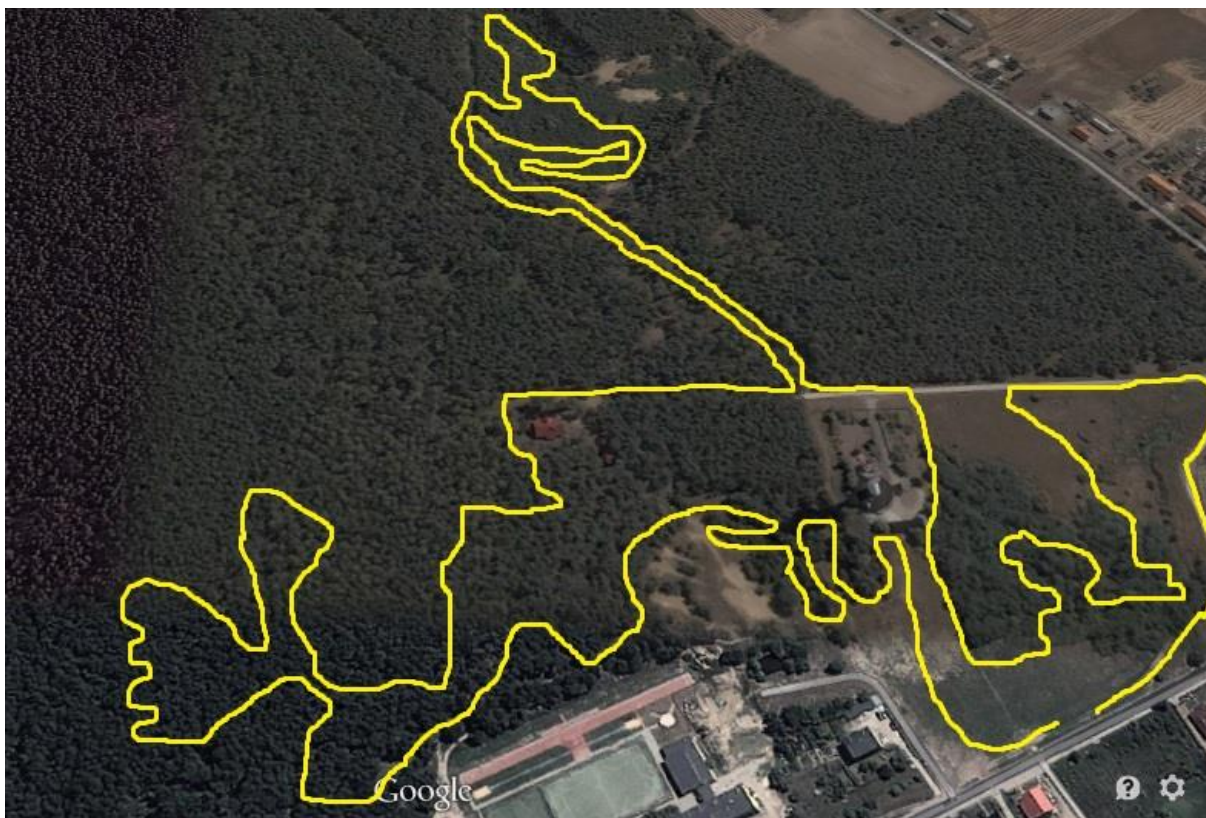
14.1 Trasa XCE (eliminatory)



14.2 Trasa XCR (sztafeta drużynowa) – dwa okrążenia na każdej zmianie!



14.3 Trasa XCO



15. PRZEBIEG RYWALIZACJI

Zawodnik musi przestrzegać zasad dobrego wychowania podczas trwania całego wyścigu oraz nie utrudniać szybszemu zawodnikowi wyprzedzenia go na trasie wyścigu.

Każdy zawodnik, który na okrążeniu uzyska czas gorszy niż 80% czasu uzyskanego przez lidera pierwszego okrążenia, zostanie wycofany z wyścigu. Opuści on wyścig na końcu tego okrążenia w specjalnej dla tego celu strefie (strefa 80%).

W przypadku naruszenia tego przepisu zawodnicy będą karani zgodnie z obowiązującymi przepisami.

Użycie radia lub innej zdalnej komunikacji z zawodnikami jest zabronione.

Zawodnicy powinni szanować zieleń i jechać tylko po oficjalnie wytyczonej trasie. Zawodnicy i członkowie ekip nie mogą zanieczyszczać terenu i pozostawiać śmieci na trasie wyścigu. Zabrania się używania szklanych pojemników w pobliżu i na trasie wyścigu.

16. ZASADY FINANSOWANIA

Opłaty startowe zgodnie z przepisami PZKol.

Wszyscy uczestnicy Mistrzostw Polski MTB XCO/XCE przyjeżdżają na zawody na koszt własny. Organizator nie zapewnia noclegów i wyżywienia.

17. HOTEL:

Organizator proponuje jako miejsca noclegowe:

- Hotel Szablewski *** Środa Wielkopolska
- Mickiewiczowskie Centrum Turystyczne – hotel *** Żerków
- Mickiewiczowskie Centrum Turystyczne – ośrodek, Żerków
- Folwark Konny Hermanów
- Hotel Rosana Klęka

18. PARKINGI DLA ZAWODNIKÓW I KIBICÓW:

Strefa A – Parking główny/asfaltowy dla grup UCI, wystawców oraz VIP - 20 metrów od mety (20 miejsc parkingowych dla grup wystawiających się z własnym stoiskiem technicznym)

P2 – Parkingi w centrum miasta – od 100 - 500 metrów od mety

19. ZASADY BEZPIECZEŃSTWA

Zawodnicy biorą udział w wyścigu na własną odpowiedzialność.

20. SKŁAD KOMISJI SĘDZIOWSKIEJ

Skład Komisji Sędziowskiej zostanie opublikowany na co najmniej 30 dni przed imprezą.

21. KONTROLA ANTYDOPINGOWA

Podczas wyścigu obowiązują przepisy antydopingowe UCI i PZKol.

22. WYKAZ SZPITALI W POBLIŻU TRASY

Samodzielny Publiczny Zespół Opieki Zdrowotnej w Środzie Wielkopolskiej – ul. Czerwonego Krzyża 2, 63-000 Środa Wielkopolska

Szpital Powiatowy w Jarocinie – ul. Szpitalna 1, 63-200 Jarocin

23. POSTANOWIENIA KOŃCOWE

23.1 We wszystkich sprawach nieobjętych regulaminem decyduje Sędzia Główny w porozumieniu z Organizatorem zawodów.

23.2 Wszelkie dodatkowe informacje/komunikaty umieszczone zostaną na tablicy obok Biura zawodów – zawodnicy i opiekunowie mają obowiązek się z nimi zapoznać.

23.3 Za wypadki spowodowane z winy zawodniczek i zawodników organizator nie ponosi odpowiedzialności.

23.4 Kierownicy ekip i trenerzy odpowiedzialni są za:

- a. zapoznanie zawodników i pozostałych członków ekipy z niniejszym Regulaminem Mistrzostw Polski,
- b. ścisłe przestrzeganie obowiązującego programu oraz zaleceń Organizatora Mistrzostw Polski i Komisji Sędziowskiej,
- c. uczestnicy wyścigu kolarze, osoby towarzyszące i obsługa techniczna mają obowiązek posiadania ważnej polisy ubezpieczeniowej od następstw nieszczęśliwych wypadków, obejmującej leczenie ambulatoryjne i pobyt w szpitalu,
- d. Organizator nie ponosi winy za wypadki losowe zaistniałe w czasie przyjazdu i odjazdu uczestników na wyścig i z wyścigu,
- e. każdy uczestnik bierze udział w wyścigu na własną odpowiedzialność.
- f. Organizator nie ponosi odpowiedzialności materialnej za rzeczy zaginione w trakcie wyścigu.
- g. nieznanostwo regulaminu jego nieprzestrzeganie nie będą uznawane przez Organizatora za wytłumaczenie.